

Рабочий проект (раздел АС)

"Строительство завода" по адресу:
Акмолинская область, Целиноградский район, с. Талапкер, уч. кв. 014, ст-е
3314

Заказчик: ТОО «ХПП Жайнак»

Проектировщик: ТОО "Phantom group"
Директор _____ Ибраева С.А.



г.Кокшетау 2025 г.

Ведомость чертежей основного комплекта АС.

Лист	Наименование	Примеч.
1.	Ведомость чертежей основного комплекта АС. Общие данные.	АС-1
2.	Общие данные.	АС-2
3.	Общие данные.	АС-3
4.	Общие данные.	АС-4
5.	Общие данные.	АС-5
6.	План фундаментов.	АС-6
7.	Разрез 1-1.	АС-7
8.	План на отметке +0,000.	АС-8
9.	План проемов на отметке +0,000.	АС-9
10.	Ведомость заполнения проемов. Ведомость проемов.	АС-10
11.	План отделки на отметке +0,000.	АС-11
12.	Ведомость отделки на отметке +0,000.	АС-12
13.	План кровли.	АС-13
14.	План фундаментов.	АС-14
15.	Разрез 1-1.	АС-15
16.	План на отметке +0,000.	АС-16
17.	План проемов на отметке +0,000.	АС-17
18.	Ведомость заполнения проемов. Ведомость проемов.	АС-18
19.	План перемычки на отметке +0,000.	АС-19
20.	Ведомость перемычки. Спецификация перемычки.	АС-20
21.	План отделки на отметке +0,000.	АС-21
22.	Ведомость отделки на отметке +0,000.	АС-22
23.	План кровли.	АС-23

Конструктивные решения.

Фундаменты – монолитный ж/б.
Стены – металл, газоблок
Покрытие – оцинкованно листовой сталь.
Двери наружные – металлические.
Ворота наружные – металлические.
Полы – ц/б стяжка.
Кровля – металл. Двухскатная из профлиста

Настоящий проект выполнен в соответствии с действующими нормами и правилами (в том числе по взрывопожарной безопасности)

ГИП

Кабдиров Ж.М.

Область применения.

Район строительства – Акмолинская область, Целиноградский район, с. Талапкер.
Расчетная температура наружного воздуха – 36° С
Расчетный вес снегового покрова – 100 кг/м2
Нормативное ветровое давление – 60 кгс/м2
Уровень ответственности – II.
Степень огнестойкости – II.

Технико экономические показатели.

Завод

- 1. Общая площадь – 2640,0 м²
- 2. Площадь застройки – 2880,0 м²
- 3. Строит. объем – 40320,0 м³

Котельная

- 1. Общая площадь – 132,0 м²
- 2. Площадь застройки – 141,0 м²
- 3. Строит. объем – 634,5 м³

Согласовано				
Взам. инв. N				
Подпись и дата				
Инв. N подл.				

						АС			
						Заказчик ТОО "ХПП Жайнак"			
Изм.	Кол.уч.	Лист	N док.	Подпись	Дата				
						"Строительство завода по адресу: Акмолинская область, Целиноградский район, с. Талапкер"	Стадия	Лист	Листов
Директор	Ибраева С.						РП	1	23
ГИП	Кабдиров ЖМ								
Выполнил	Уразалин КК					Ведомость чертежей основного комплекта АС. Общие данные.	ТОО "PRO-Эксперт-Group"		

Согласовано					
Взам. инв. N					
Подпись и дата					
Инв. N подл.					

- определение безопасной крутизны незакрепленных откосов, котлованов, траншей с учетом нагрузки от машин и грунта;
 - определение конструкции крепления стенок котлованов и траншей;
 - выбор типов машин, применяемых для разработки грунта, и места их установки;
 - дополнительные мероприятия по контролю и обеспечению устойчивости откосов в связи с сезонными изменениями;
 - определение мест установки и типов ограждений котлованов и траншей, а также лестниц для спуска работников к месту работ.
- Подготовка и проведение земляных работ в вышеперечисленных случаях проводится с обязательным выполнением следующих организационных и технических мероприятий:
1. Оформление работ нарядом-допуском. Производство земляных работ в охранной зоне кабелей высокого напряжения, действующего газопровода, других коммуникаций, а также на участках с возможным патогенным заражением почвы (свалки, скотомогильники, кладбище и т.п.) необходимо осуществлять по наряду – допуску после получения разрешения от организации, эксплуатирующей эти коммуникации, или органа санитарного надзора.
- В случае обнаружения в процессе производства земляных работ не указанных в проекте коммуникаций, подземных сооружений или взрывоопасных материалов, земляные работы должны быть приостановлены до получения разрешения соответствующих органов.
2. Согласование земляных работ в особых зонах с организацией, эксплуатирующей коммуникации в этих зонах или владеющей этими зонами. За безопасность работ ответственность несет та организация, которая производит работы. К разрешению должен быть приложен

план (схема) с указанием расположения и глубины заложения коммуникаций. На местности расположение коммуникаций обозначается соответствующими знаками или надписями.

3. Назначение ответственных лиц. Производство работ в охранной зоне кабелей высокого напряжения, действующего газопровода, других коммуникаций, а также на участках с возможным патогенным заражением почвы следует осуществлять под непосредственным наблюдением руководителя работ. Кроме того, производство работ в охранной зоне кабелей, находящихся под напряжением, или действующих газопроводов следует осуществлять под наблюдением работников организаций, эксплуатирующих эти коммуникации.

4. Выполнение технических мероприятий. Разработка грунта, соответствие со СНиП 12.04-2002, в непосредственной близости от действующих подземных коммуникаций допускается только при помощи лопат, без помощи ударных инструментов. Применение землеройных машин в местах пересечения выемок с действующими коммуникациями, не защищенными от механических повреждений, разрешается по согласованию с организациями – владельцами коммуникаций. Вскрытые для производства работ камеры и участки подземных коммуникаций должны быть закрыты прочными и плотными щитами или ограждены.

При обнажении кабеля необходимо подвесить его во избежание разрыва, становиться на кабель запрещается. Если работы продолжительны, кабель необходимо зашить в деревянный короб. На короба, закрывающие откопанные кабели, надлежит вывешивать плакаты: “Стой: высокое напряжение” или “Стой: опасно для жизни”.

						АС			
						Заказчик ТОО “ХПП Жайнак”			
Изм.	Кол.уч.	Лист	N док.	Подпись	Дата	“Строительство завода по адресу: Акмолинская область, Целиноградский район, с. Талапкер”	Стадия	Лист	Листов
Директор	Ибраева С.						РП	2	23
ГИП	Кадыров ЖМ								
Выполнил	Уразалин КК								
						Общие данные	ТОО “PRO-Эксперт-Group”		

Согласовано			
Взам. инв. N			
Подпись и дата			
Инв. N подл.			

Вскрытые для производства работ камеры и участки подземных коммуникаций должны быть закрыты прочными и плотными щитами или ограждены.

При обнажении кабеля необходимо подвесить его во избежание разрыва, становиться на кабель запрещается. Если работы продолжительны, кабель необходимо зашить в деревянный короб. На короба, закрывающие откопанные кабели, надлежит вывешивать плакаты: "Стоп: высокое напряжение" или "Стоп: опасно для жизни".

МЕРОПРИЯТИЯ ПО ПРЕДУПРЕЖДЕНИЮ МОРОЗНОГО
ПУЧЕНИЯ ГРУНТОВ ОСНОВАНИЙ И ВЫПУЧИВАНИЯ
ФУНДАМЕНТОВ

Конструктивные мероприятия предусматривают главным образом повышение эффективности работы конструкций фундаментов и зданий в пучинистых грунтах.

Эти мероприятия предназначаются: для снижения усилий, выпучивающих фундаменты; для заанкеривания фундаментов в талых или многолетнемерзлых грунтах; для приспособления фундаментов и надземных частей зданий к неравномерным деформациям пучинистых грунтов.

С целью снижения касательных сил пучения рекомендуется:

- проектировать сооружения на ленточных фундаментах, по возможности заменяя ими на столбчатые и массивные фундаменты;
- уменьшать количество отдельно стоящих опор фундаментов с целью увеличения нагрузки на каждую опору;
- устраивать у железобетонных (сборных и монолитных) фундаментов наклонные боковые грани (до 1-2°), обеспечивающие в пределах слоя промерзающего пучащегося грунта увеличение сопротивления фундамента действию касательных сил пучения по сравнению с фундаментом, имеющим вертикальные грани;
- во избежание попадания поверхностных вод в зазор между грунтом и фундаментом вокруг здания устраивают отмостку (с уклоном 3-5° в сторону от фундамента) или навесные цокольные козырьки;
- уменьшать шероховатость боковой поверхности фундамента в пределах слоя промерзающего грунта (затирка и железнение железобетонных фундаментов, острожка поверхности и затирка щелей деревянных стоек и свай) или увеличить шероховатость анкерной части фундамента;

Для приспособления конструкций фундаментов и надземной части зданий к неравномерным деформациям пучинистых грунтов рекомендуется применять:

- незаглубленные железобетонные фундаменты в виде монолитных (сборно-монолитных) параллельных или перекрещивающихся лент и плит;
- устройство в каменных стенах и фундаментах железобетонных или армированных поясов, располагаемых на уровне перемычек над проемами или междуэтажных перекрытий, а также по обрезу фундамента;
- устройство осадочных швов в зданиях, имеющих сложное очертание в плане, с целью приведения здания к блокам простого очертания. Кроме того, осадочные швы устраиваются для разделения частей сооружений с резко отличным тепловыделением у наружных стен, а также при большой протяженности здания. В последнем случае осадочные швы назначаются не более чем через 18-20 м;
- при проектировании зданий на пучинистых основаниях конструктивный зазор между планировочной отметкой грунта и несущими конструкциями здания, свайным ростверком, фундаментной балкой и др. должен приниматься равным величине пучения плюс 10-15 см, причем сохранность этого зазора должна быть предусмотрена на все время эксплуатации здания.

Антикоррозионная защита.

Все закладочные детали и соединительные элементы, расположенные внутри помещения и не обетонируемые, покрыть эмалью ПФ-115 по грунтовке ГФ-021. Лакокрасочное покрытие наносится 2 слоями, общая толщина покрытия 35мм в заводских условиях. Мероприятия по борьбе с коррозией при изготовлении ж/б конструкций и строительстве здания, выполнены в соответствии с требованиями СНиП РК 2.01-19-2004 "Защита строительных конструкций от коррозии". Защита деревянных конструкций и элементов от гниения и возгорания выполнена в соответствии с требованиями СНиП РК 2.01-19-2004.

						АС			
						Заказчик ТОО "ХПП Жайнак"			
Изм.	Кол.уч.	Лист	N док.	Подпись	Дата	"Строительство завода по адресу: Акмолинская область, Целиноградский район, с. Талапкер"	Стадия	Лист	Листов
Директор	Ибраева С.						РП	3	23
ГИП	Кадыров ЖМ								
Выполнил	Уразалин КК								
						Общие данные	ТОО		
							"PRO-Эксперт-Group"		

Энергоэффективность здания.

Проект "Маслозавод, котельная" выполнен согласно требований СН РК 2.04-21-2004 по тепловой защите здания, принятые ограждающие конструкции здания соответствуют требуемому приведенному сопротивлению теплопередаче, что позволяет при минимальном расходе тепловой энергии на отопление и вентиляцию создавать в здании микроклимат, необходимый для нахождения людей и надежности и долговечности конструкций, работы необходимого оборудования.

Ограждающие конструкции стен из газоблока с утеплением с наружной стороны мин.плитой ПТЭ-125 $\gamma=125 \text{ кг/м}^3$, расчетное сопротивление теплопередаче соответственно $3,26 \text{ м}^2\text{С/Вт}$.

Перекрытие - ж/бетонные плиты с утеплением минплитой ПТЭ-125 кг/м^3 толщиной 100мм, расчетное сопротивление теплопередаче соответственно $3,38 \text{ м}^2\text{С/Вт}$.

Остекление окон выполнено с тройным остеклением, сопротивление теплопередаче $0,51 \text{ м}^2\text{С/Вт}$.

Сведения о грунтах(основаниях).

В геологическом строении территории принимают участие: делювиально-пролювиальные отложения глины, перекрытые насыпными грунтами, представляющими собой разуплотненную смесь щебня гранитов, глины полутвердой консистенции с грунтом почвенного слоя. Площадка изысканий характеризуется наличием подземных вод. Появление грунтовых вод отмечено на глубине 2,0-4,5м, а установлено на уровне 1,7-2,2м. Подземные воды неагрессивные к бетонам марки W4 по водопроницаемости на портландцементе по ГОСТу 10178. Нормативная сезонная глубина промерзания земли 1,86м.

Противопожарные требования, подлежащие выполнению при эксплуатации.

В здании должен быть назначен специалист, ответственный за общее состояние эксплуатации всего электрохозяйства; В процессе эксплуатации следует:

- Обеспечить содержание здания и работоспособность средств его противопожарной защиты в соответствии с требованиями проектной и технической документации на них.

Для успешной эвакуации служащих должны быть разработаны планы эвакуации людей в случае возникновения пожара.

- Обеспечить выполнение правил пожарной безопасности, утвержденных в установленном порядке.

- При выполнении ремонтных работ не допускать применения конструкций и материалов, не отвечающих требованиям действующих норм.

II. В проекте принято:

1. За условную отметку 0.000 принять уровень чистого пола.
2. Фундамент запроектирован ленточный.
3. Поверхности фундаментов соприкасающиеся с грунтом покрываются горячим битумом за 2 раза.
4. Вокруг здания устраивается асфальтная отмостка шириной 800 мм с уклоном не менее 0,03
5. По периметру наружных стен в основании под полы с внутренней стороны выполнить отсыпку из керамзитового гравия шириной 800мм и толщиной не менее 300мм.

Указания по возведению каменных конструкций в зимних условиях

Указания по возведению нулевого цикла: заложение монолита разрешается производить только с защитой от промерзания, как во время производственных работ, так и после их окончания. Местные заделки выполнить с электропрогревом. Кладка в зимних условиях может выполняться следующими 2 способами:

- а) безпрогревным на растворах, с химическими добавками.
- б) прогревным, при котором кладка стен выполняется способом замораживания,дополняемым своевременным (до перегрузки ее на период оттаивания) упрочением стен нижних этажей искусственным отоплением.

В качестве противоморозных добавок ,обеспечивающих твердение растворов на морозе,рекомендуется применять поташ или нитрит натрия.Интенсивное твердение растворов с противоморозными добавками, введенными в нужных количествах,происходит при минимальной температуре наружного воздуха,для поташа - до -30 градусов,для нитрита натрия - до-15 градусов.

Согласовано					
Взам. инв. N					
Подпись и дата					
Инв. N подл.					

						АС			
						Заказчик ТОО "ХПП Жайнак"			
Изм.	Кол.уч.	Лист	N док.	Подпись	Дата	"Строительство завода по адресу: Акмолинская область, Целиноградский район, с. Талапкер"	Стадия	Лист	Листов
Директор	Ибраева С.						РП	4	23
ГИП	Кадыров ЖМ								
Выполнил	Уразалин КК								
						Общие данные	ТОО "PRO-Эксперт-Group"		

На основании СНиП 3.02.01-87 п.1.12 проектом предусматриваются следующие мероприятия:

1. В случае выявления (в процессе составления проекта производства работ, разработки траншеи, приемки основания) несоответствия фактических инжнерно-геологических условий, учтенным в проекте, должны быть произведены дополнительные исследования грунтов и внесены соответствующие изменения в рабочую документацию.
2. До начала работ по устройству фундаментов подготовленное основание должно быть принято по акту комиссией с участием заказчика, подрядчика и представителя проектной организации, в том числе геолога.
3. Работы по отрывке траншеи, подготовке основания и приложению полной нагрузки на фундаменты выполнять по окончанию и приемке работ по вертикальной планировке, не допуская замачивания траншей атмосферными осадками .
4. Монтаж верхнего строения может быть начат только после полного окончания работ нулевого цикла, включая заполнение пазух, устройство отмостки и оформления окончания работ соответствующими актом приемки.
- 5 Не допускается ухудшение свойств грунта и качества подготовленного основания , в следствии неорганизованного замачивания, промерзания и выветривания.
6. Зачистка дна траншеи производится непосредственно перед устройством фундамента.
- Перерыв между окончанием разработки траншеи,устройством фундамента не допускается.

7. Согласно требованию СНиП 2.02.01-83 по проектированию оснований зданий и сооружений надлежит применять мероприятия по предотвращению промерзания пучинистого грунта ниже подошвы фундамента в период строительства.
8. На время строительства вокруг фундаментов зданий и сооружений следует устраивать временные теплоизоляционные покрытия из опилок, снега, шлака и других материалов в соответствии с указаниями по предохранению грунтов и грунтовых оснований от промерзания (при строительстве в зимних условиях).

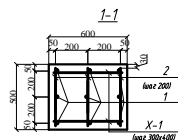
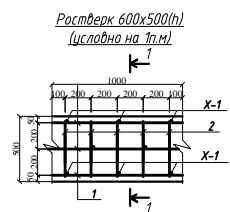
Проведение земляных работ в особых зонах и особых условиях.

При наличии опасных и вредных производственных факторов (обрушающиеся горные породы, падающие предметы (куски породы), движущиеся машины и их рабочие органы, расположение рабочего места вблизи перепада по высоте 1,3 м и более, повышенное напряжение в электрической цепи, химические опасные и вредные производственные факторы) безопасность земляных работ должна быть обеспечена на основе выполнения содержащихся в организационно-технологической документации (проект организации строительства, проект производства работ и др.) следующих решений по охране труда:

Согласовано			
Взам. инв. N			
Подпись и дата			
Инв. N подл.			

						АС			
						Заказчик ТОО "ХПП Жайнак"			
Изм.	Кол.уч.	Лист	N док.	Подпись	Дата	"Строительство завода по адресу: Акмолинская область, Целиноградский район, с. Талапкер"	Стадия	Лист	Листов
Директор	Ибраева С.						РП	5	23
ГИП	Кадыров ЖМ								
Выполнил	Уразалин КК								
						Общие данные	ТОО "PRO-Эксперт-Group"		

План фундаментов

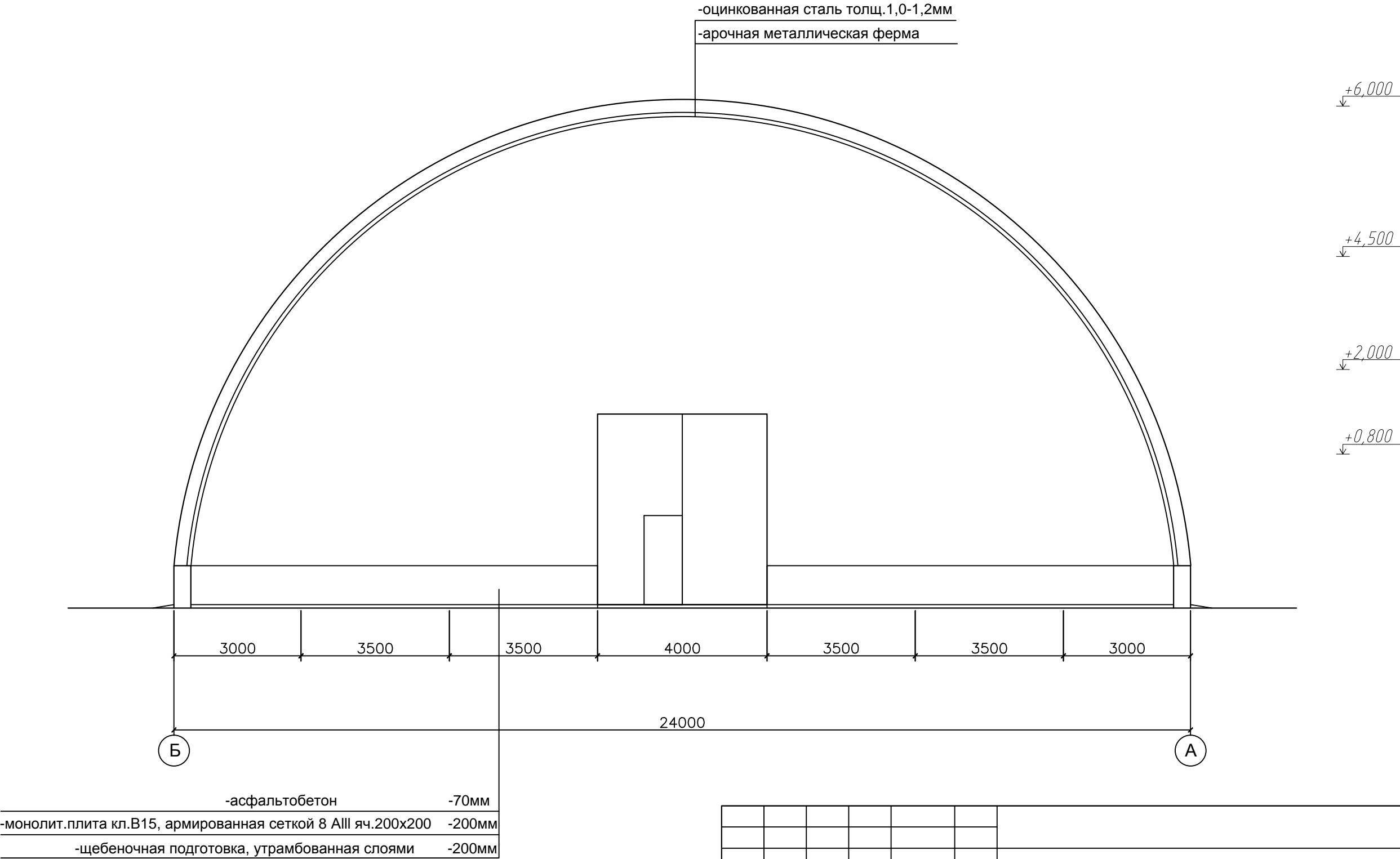


Поз	Эскиз
X-1	

Спецификация фундаментов					
Поз.	Обозначение	Наименование	Кол-во	Масса в кг	Примечание
Расчет 600х500мм			1851мл		
Расход материалов на 1 п.м. ростверка					
1	ГОСТ 5781-92	#12 А-III L=1000	9	0,89	8,0
2	ГОСТ 5781-92	#12 А-III L=450	7	0,58	8,7
Х-1	ГОСТ 5781-92	#6 А-I L=710	8	0,04	1,1
		Бетон кл.В15	м ³	0,3	

							АС		
							Заящик "ООО ХИТ Кайна"		
Имя	Категория	Адрес Итого	Итого	Подпись	Дата		Суммарно	Ассет	Актив
Директор	Игорь С.						ПН	6	23
Гендир	Игорь АР								
Ведущий	Семенов ОЕ								
							План фундаментов		
							700 "PHO-Эксперт-Group"		

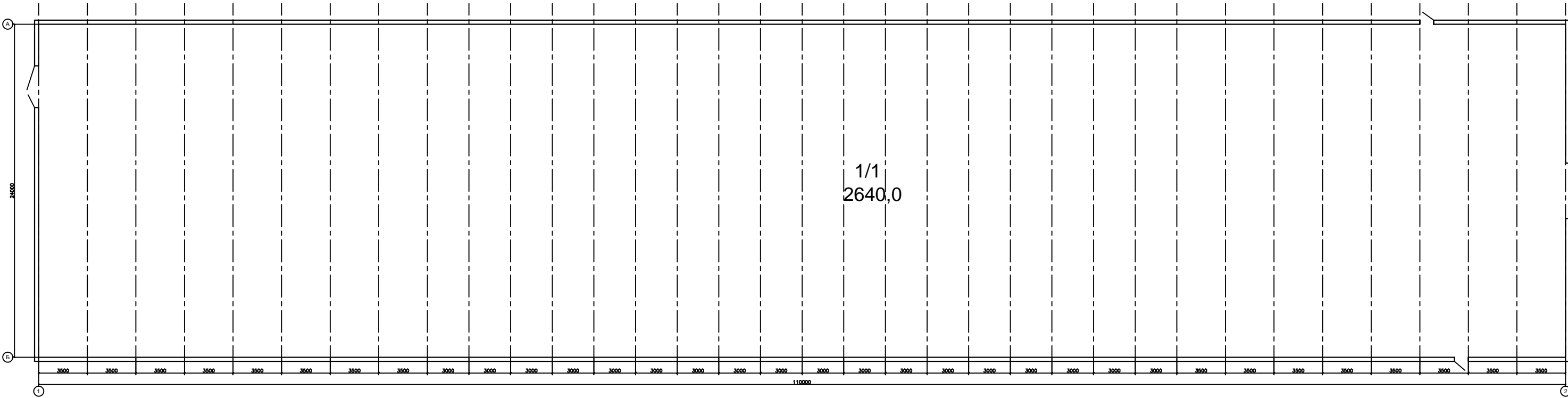
Разрез 1–1



Согласовано			
Взам. инв. N			
Подпись и дата			
Инв. N подл.			

						АС			
						Заказчик ТОО "ХПП Жайнак"			
Изм.	Кол.уч.	Лист	И док.	Подпись	Дата	"Строительство завода по адресу: Акмолинская область, Целиноградский район, с. Талапкер"	Стадия	Лист	Листов
Директор	Ибраева С.						РП	7	23
ГИП	Кадыров ЖМ								
Выполнил	Уразалин КК								
						Разрез 1-1	ТОО "PRO-Эксперт-Group"		

План на отметке +0,000

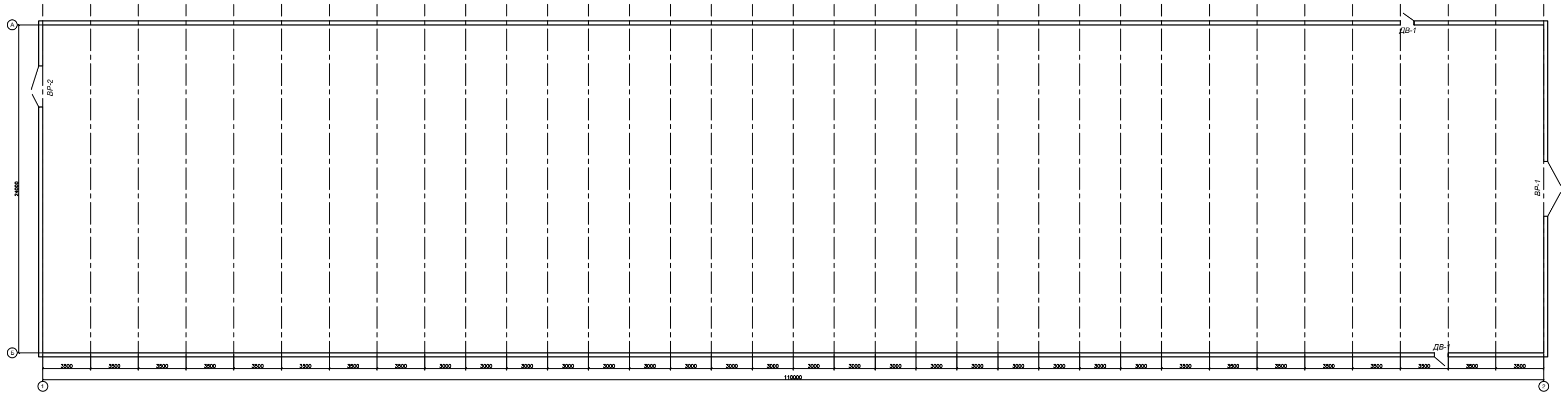


Экспликация помещений

Номер помещения	Назначение	Площадь, м²
1	Настил	2640,0
Итого:		2640,0

						АС		
						Заказчик ТОО "ХИТ Кайнар"		
						"Строительство здания по адресу: Акмолинская область, Целиноградский район, с. Талгатер"		
						Сделан	Лист	Листов
						РП	0	23
						План на отметке +0,000. Экспликация помещений.		
						ТОО "ХИТ Кайнар"		

План проемов на отметке +0,000



Экспликация помещений

Номер помещения	Наименование	Площадь, м ²
1	Маслозавод	2640,0
Итого:		2640,0

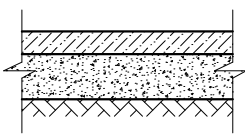
[illegible]

Согласовано				
Инф. N подл.	Инф. N подл.	Подпись и дата	Взам. инф. N	

Ведомость заполнения проёмов

Поз.	Обозначение	Наименование	Кол-во	Масса ед.кг	Примечание
Ворота, двери					
В-1	Индивидуальное изготовление	Вр40-45	1		
В-2	Индивидуальное изготовление	Вр30-30	1		
Д-1	Индивидуальное изготовление	ДГ21-9	2		

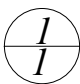
Экспликация полов

Номер помещения	Тип пола	Схема пола или тип пола по серии	Элементы пола	S, м ²
1-1	1		Бетонное покрытие Прослойка и заполнение швов из ц/п раствора М150 Бетон кл. В7,5 Щебеночное основание	2640,0

Ведомость проемов

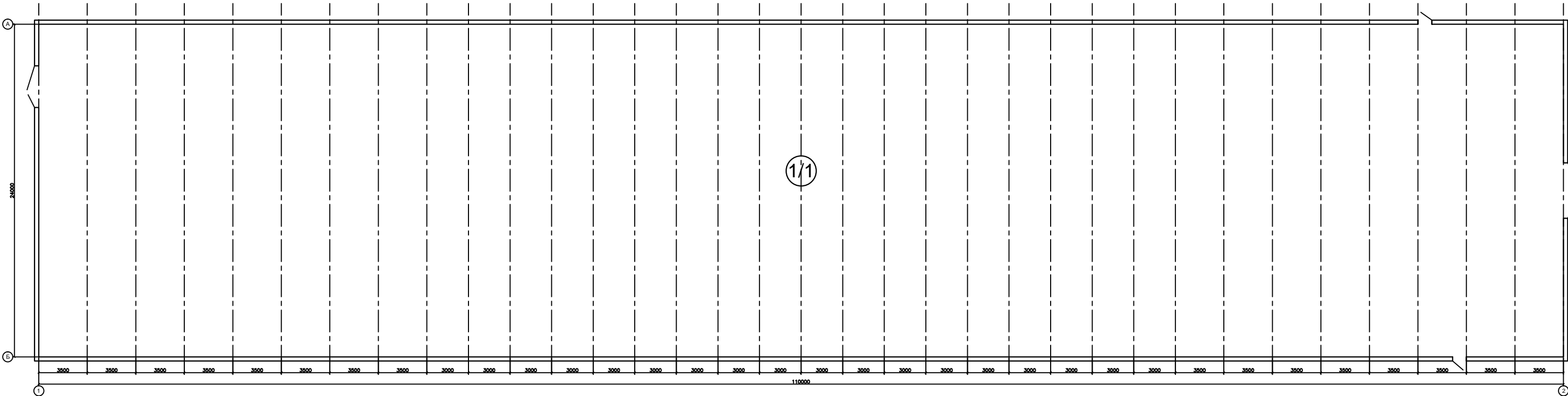
Размер проема мм.	Марка поз.
Дверные проемы	
4000 x 4500	Вр-1
3000 x 3000	Вр-2
2100 x 1000	Дв-1

Условные обозначения:

 номер помещения
тип пола

						АС			
						Заказчик ТОО "ХПП Жайнак"			
Изм.	Кол.уч.	Лист	N док.	Подпись	Дата	"Строительство завода по адресу: Акмолинская область, Целиноградский район, с. Талапкер"	Стадия	Лист	Листов
Директор	Ибраева С.						РП	10	23
ГИП	Кадыров ЖМ								
Выполнил	Уразалин КК					Ведомость заполнения проёмов. Ведомость проёмов. Экспликация полов.	ТОО "PRO-Эксперт-Group"		

План отделки на отметке +0,000



Экспликация помещений

Номер помещения	Назначение	Площадь, м²
1	Насосная	2640,0
Итого:		2640,0

						АС		
						Заказчик ТОО "ХТТ Жайык"		
						"Строительство здания по адресу: Акмолинская область, Целиноградский район, с. Талмактер"		
						Специ	Лист	Листов
						РП	11	23
						План отделки на отметке +0,000.		
						ТОО "PRO-Эксперт-Групп"		

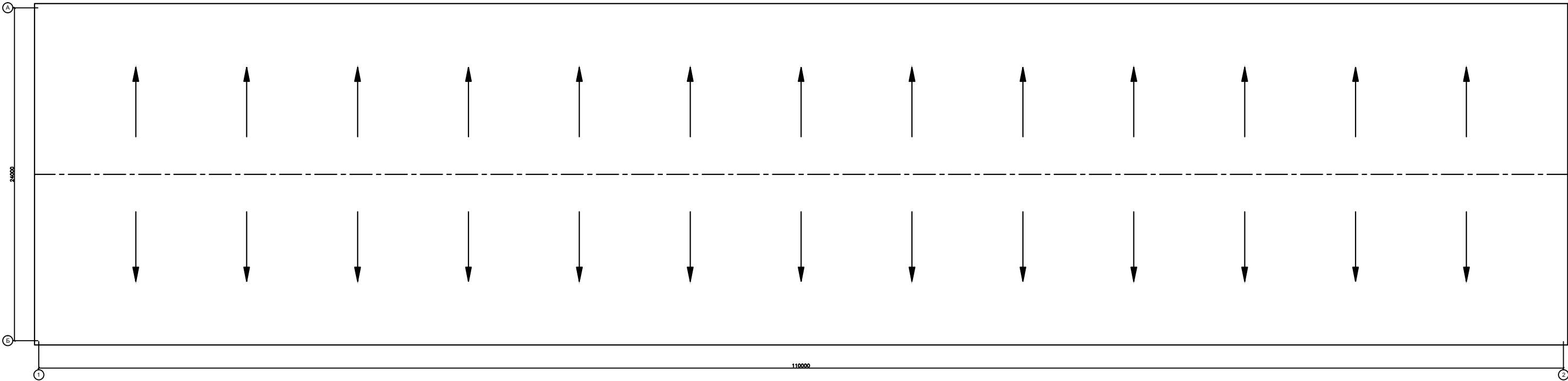
Ведомость отделки помещений на отм. 0,000

№	Наименование	S, м ²	Потолок		Стены или перегородки		Низ стен или перегородок			Полы		Примечание
			Вид отделки	S, м ²	Вид отделки	S, м ²	Вид отделки	S, м ²	H, м	Вид отделки	S, м ²	
1	Маслозавод	2640,0	Металл	2640,0	Металл	2640,0				ц/б стяжка	2640,0	

				Согласовано	
Инф. N подл.	Подпись и дата	Взам. инф. N			

						АС			
						Заказчик ТОО "ХПП Жайнак"			
Изм.	Кол.уч.	Лист	Н док.	Подпись	Дата	"Строительство завода по адресу: Акмолинская область, Целиноградский район, с. Талапкер"	Стадия	Лист	Листов
Директор	Ибраева С.						РП	12	23
ГИП	Кадыров ЖМ					Ведомость отделки. Экспликация помещений.	ТОО "PRO-Эксперт-Group"		
Выполнил	Уразалин КК								

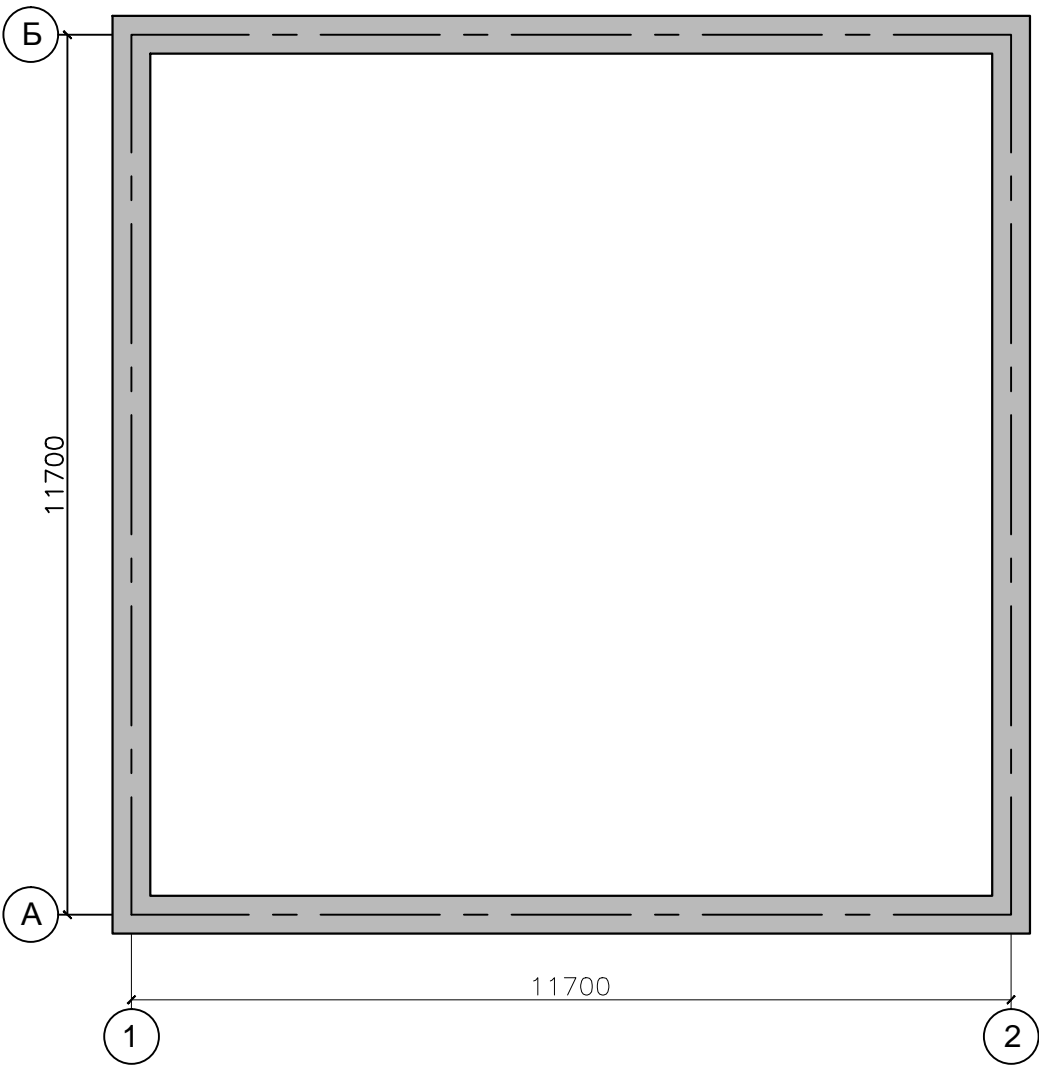
План кровли



Лист	№	Всего
1	1	1

						АС		
						Заказчик ТОО "ХТТ Жайык"		
						"Строительство здания по адресу: Акмолинская область, Целиноградский район, с. Талмактер"		
Дизайнер	Ибрагимова С.					Специальность	Арх.	Арх.
Проектировщик	Ибрагимова С.					РП	19	23
Выполнитель	Ибрагимова С.					План кровли		
						ТОО "ХТТ Жайык"		

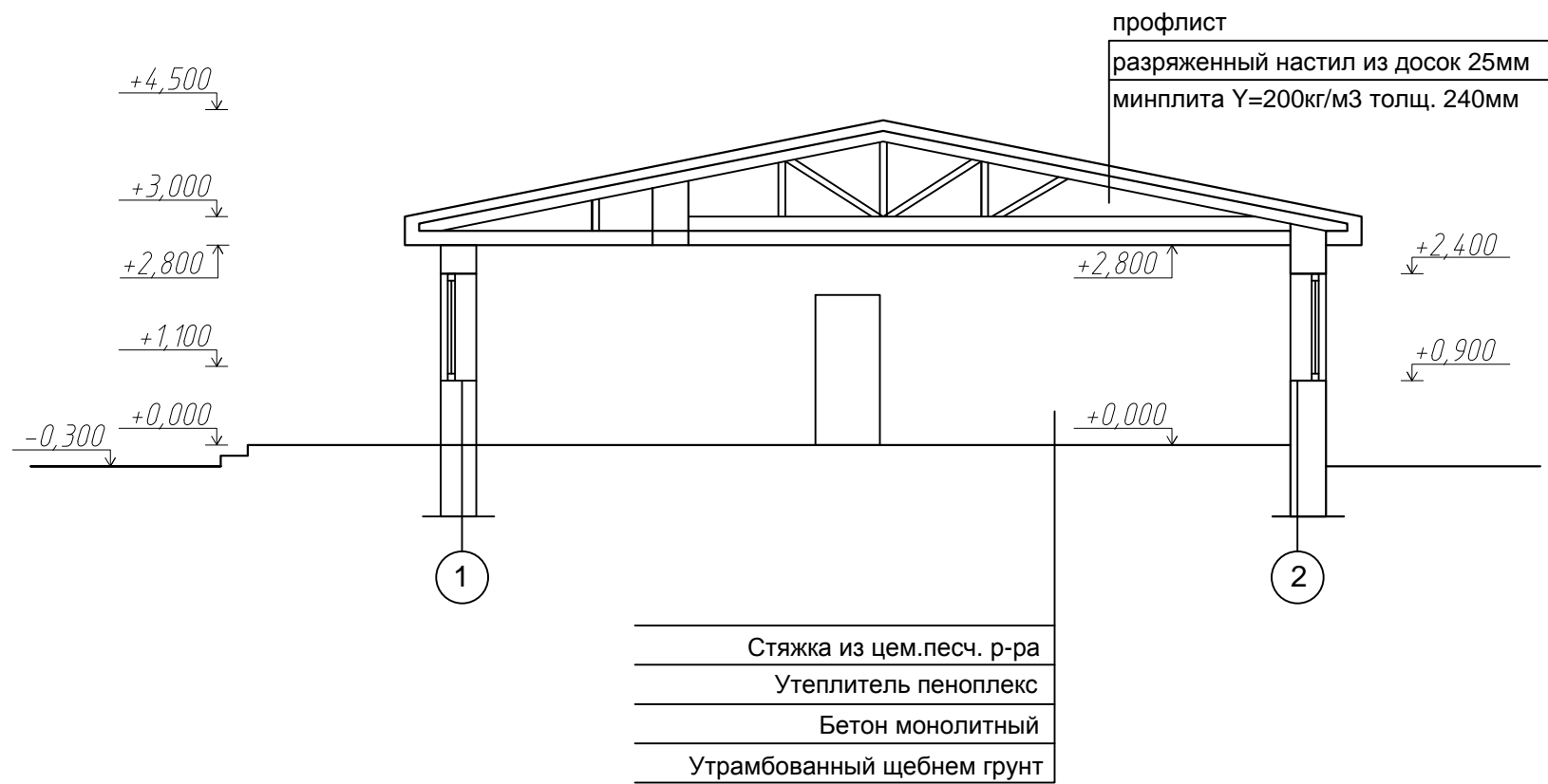
План фундаментов



Согласовано					
Инв. N подл.		Подпись и дата		Взам. инв. N	

						АС			
						Заказчик ТОО "ХПП Жайнак"			
Изм.	Кол.уч.	Лист	N док.	Подпись	Дата	"Строительство завода по адресу: Акмолинская область, Целиноградский район, с. Талапкер"	Стадия	Лист	Листов
Директор							РП	14	23
ГИП						План фундаментов.	ТОО "PRO-Эксперт-Group"		
Выполнил									

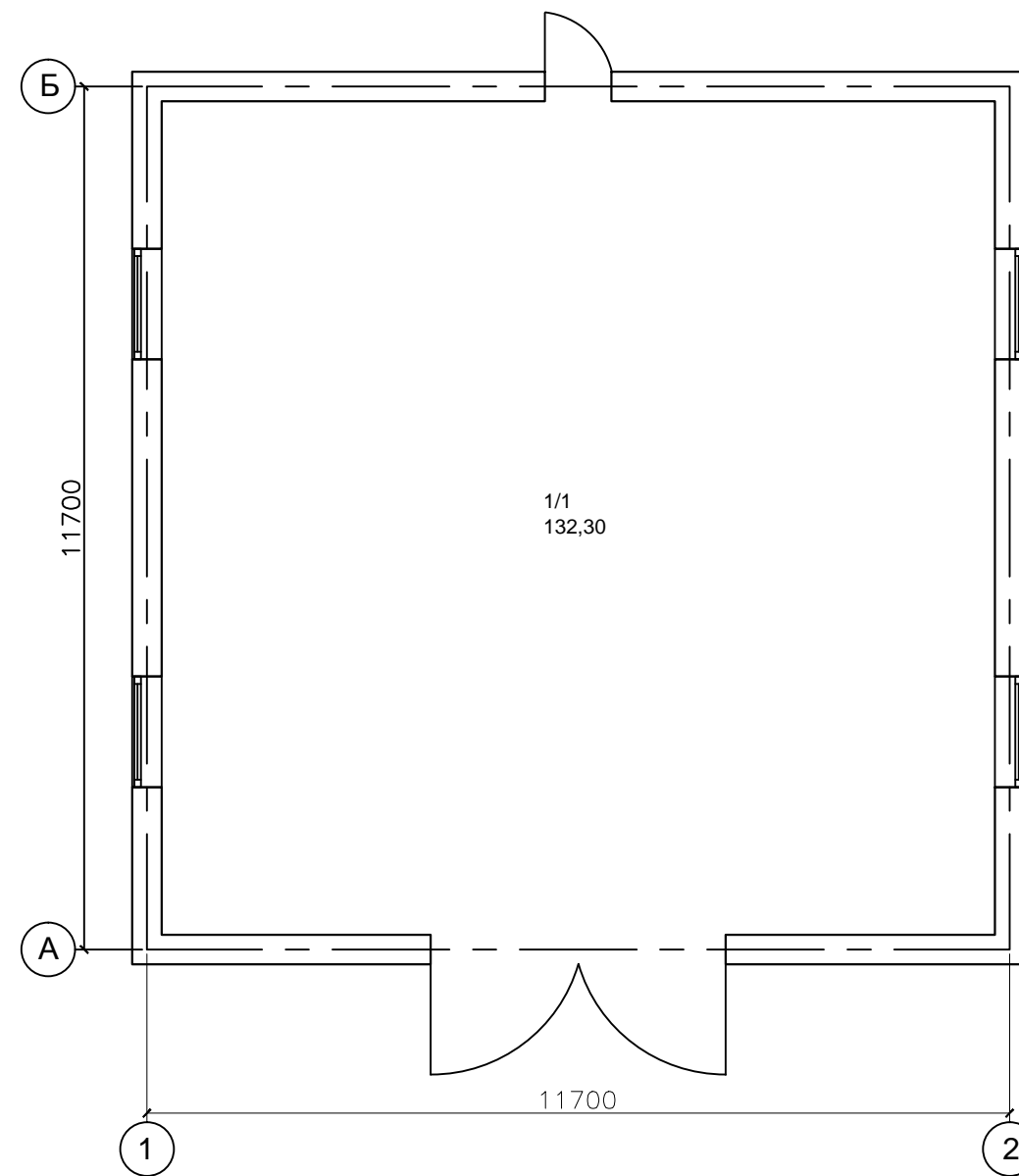
Разрез 1–1



Согласовано				
Взам. инв. N				
Подпись и дата				
Инв. N подл.				

						АС			
						Заказчик ТОО "ХПП Жайнак"			
Изм.	Кол.уч.	Лист	И док.	Подпись	Дата				
Директор	Ибраева С.					"Строительство завода по адресу: Акмолинская область, Целиноградский район, с. Талапкер"	Стадия	Лист	Листов
ГИП	Кадыров ЖМ						РП	15	23
Выполнил	Уразалин КК					Разрез 1-1.	ТОО "PRO-Эксперт-Group"		

План на отметке +0,000



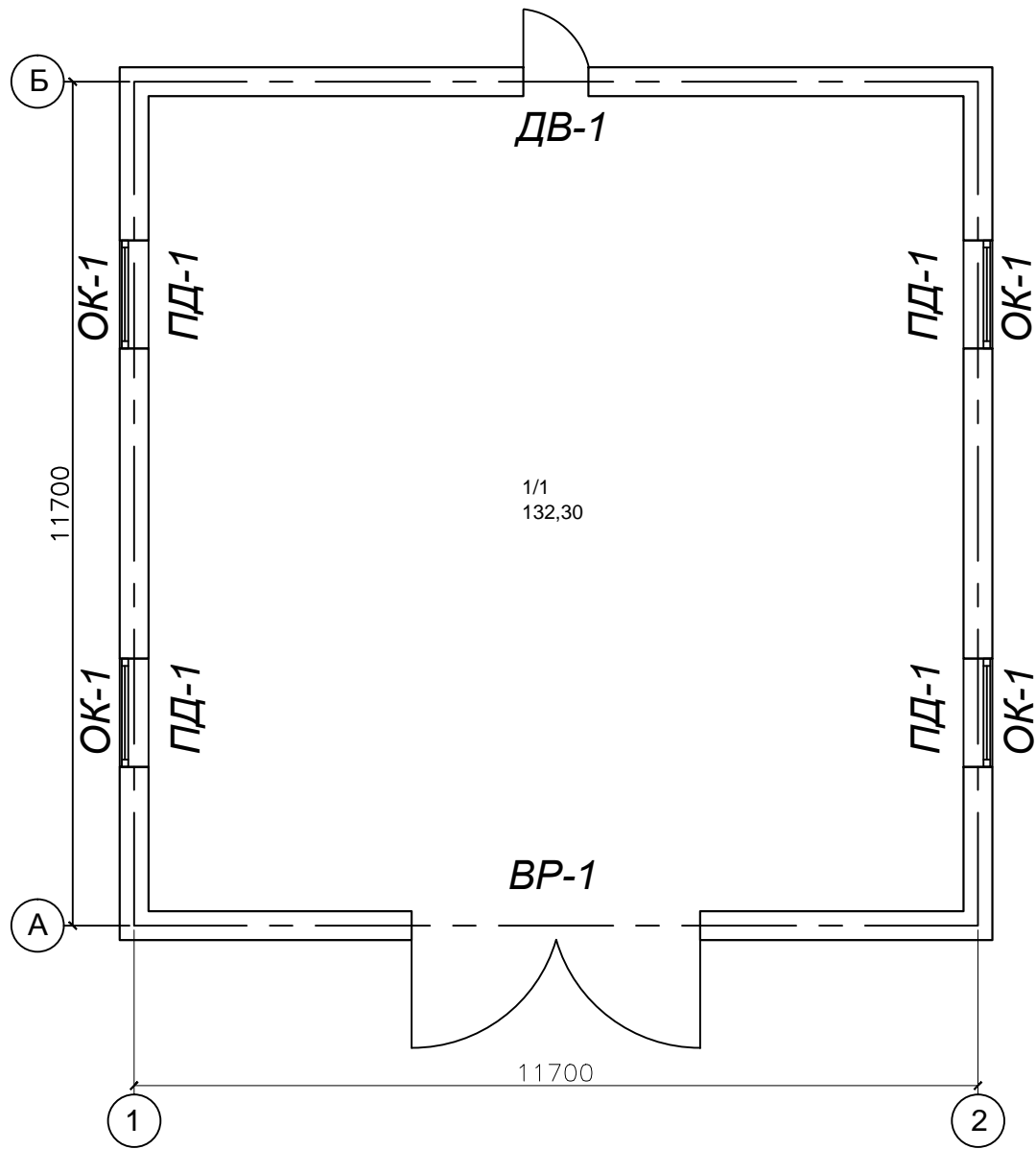
Экспликация помещений

Номер помещения	Наименование	Площадь, м ²
1	Котельная	132,30
ИТОГО:		132,30

		Согласовано	
Инф. N подл.	Подпись и дата	Взам. инф. N	

						АС			
						Заказчик ТОО "ХПП Жайнак"			
Изм.	Кол.уч.	Лист	Н док.	Подпись	Дата				
						"Строительство завода по адресу: Акмолинская область, Целиноградский район, с. Талапкер"	Стадия	Лист	Листов
Директор	Ибраева С.						РП	16	23
ГИП	Кадыров ЖМ								
Выполнил	Уразалин КК					План на отметке +0,000.	ТОО "PRO-Эксперт-Group"		

План проемов на отметке +0,000



Экспликация помещений

Номер помещения	Наименование	Площадь, м²
1	Котельная	132,30
ИТОГО:		132,30

Согласовано					
Взам. инв. N					
Подпись и дата					
Инв. N подл.					

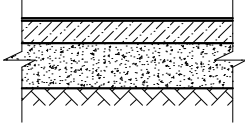
						АС			
						Заказчик ТОО "ХПП Жайнак"			
Изм.	Кол.уч.	Лист	И док.	Подпись	Дата				
						"Строительство завода по адресу: Акмолинская область, Целиноградский район, с. Талапкер"	Стадия	Лист	Листов
Директор	Ибраева С.						РП	17	23
ГИП	Кадыров ЖМ								
Выполнил	Уразалин КК					План проемов на отметке +0,000.	ТОО "PRO-Эксперт-Group"		

Согласовано				
	Взам. инв. N			
	Подпись и дата			
	Инв. N подл.			

Ведомость заполнения проёмов

Поз.	Обозначение	Наименование	Кол-во	Масса ед.кг	Примечание
Ворота, двери					
В-1	Индивидуальное изготовление	Вр40-45	1		
Д-1	Индивидуальное изготовление	ДГ21-9	1		
Окна					
Ок-1	Индивидуально (металло-пластик)	1500 x 1500 (4М1-16Аг-К4)	4		
Подоконные доски					
ПД-1	Индивидуальная (пластик)	1600x400 мм	4		

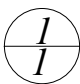
Экспликация полов

Номер помещения	Тип пола	Схема пола или тип пола по серии	Элементы пола	S, м ²
1-1	1		Керамическая плитка Прослойка и заполнение швов из ц/п раствора М150 Бетон кл. В7,5 Щебеночное основание	132,30

Ведомость проемов

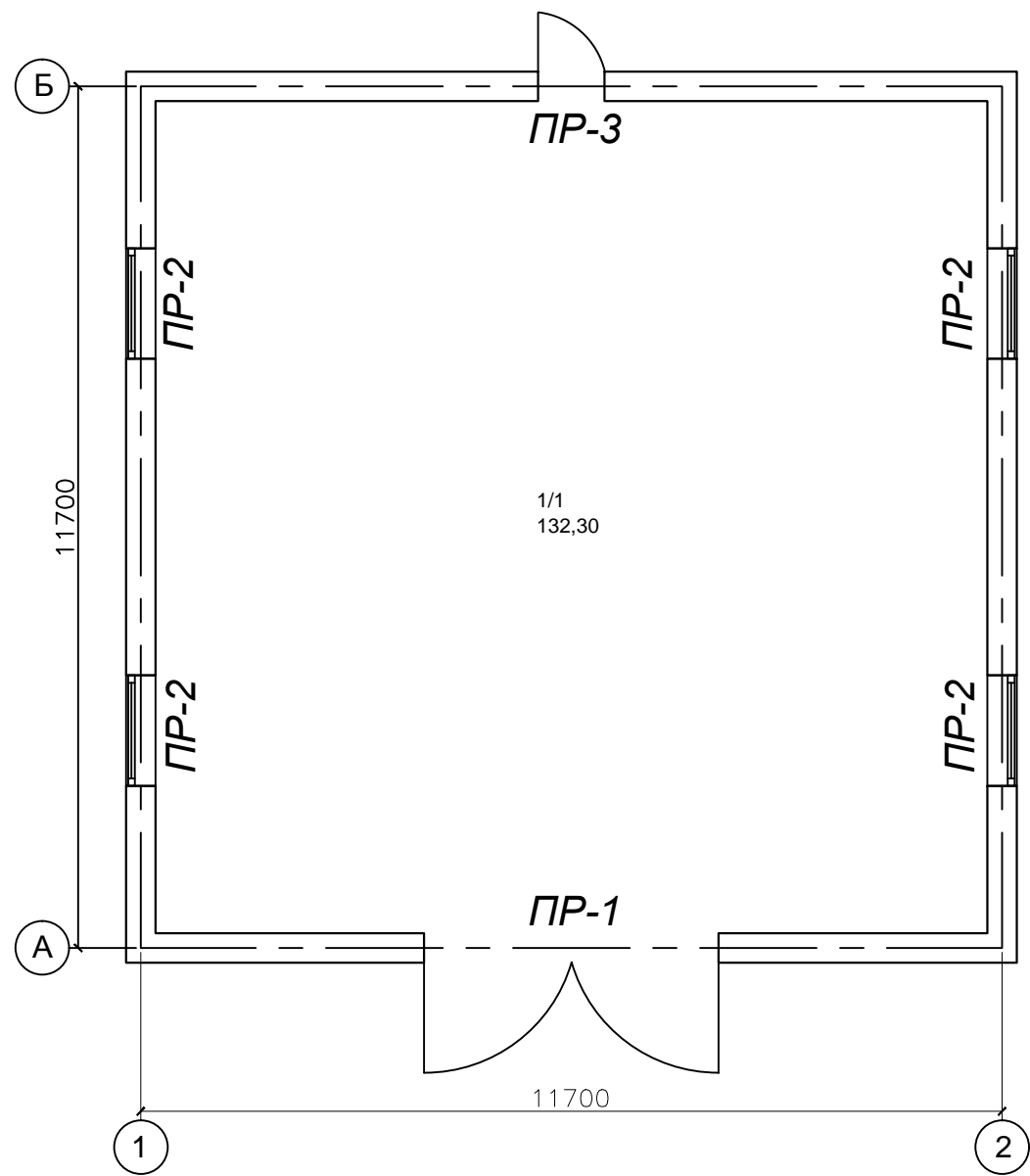
Размер проема мм.	Марка поз.
Дверные проемы	
4000 x 4500	Вр-1
3000 x 3000	Дв-1

Условные обозначения:

 номер помещения
тип пола

						АС			
						Заказчик ТОО "ХПП Жайнак"			
Изм.	Кол.уч.	Лист	И док.	Подпись	Дата	"Строительство завода по адресу: Акмолинская область, Целиноградский район, с. Талапкер"	Стадия	Лист	Листов
Директор	Ибраева С.						РП	18	23
ГИП	Кадыров ЖМ								
Выполнил	Уразалин КК								
						Ведомость заполнения проемов. Ведомость проемов. Экспликация полов.	ТОО "PRO-Эксперт-Group"		

План перемычки на отметке +0,000



Экспликация помещений

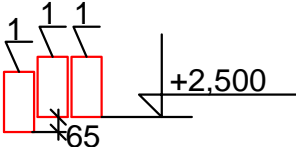
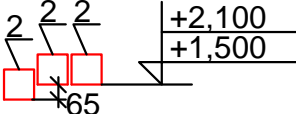
Номер помещения	Наименование	Площадь, м²
1	Котельная	132,30
ИТОГО:		132,30

Согласовано					
Взам. инв. N					
Подпись и дата					
Инв. N подл.					

						АС			
						Заказчик ТОО "ХПП Жайнак"			
Изм.	Кол.уч.	Лист	N док.	Подпись	Дата	"Строительство завода по адресу: Акмолинская область, Целиноградский район, с. Талапкер"	Стадия	Лист	Листов
Директор	Ибраева С.						РП	19	23
ГИП	Кадыров ЖМ					План перемычки на отметке +0,000.	ТОО "PRO-Эксперт-Group"		
Выполнил	Уразалин КК								

Согласовано					
				Взам. инв. N	
				Подпись и дата	
				Инв. N подл.	

Ведомость перемычек

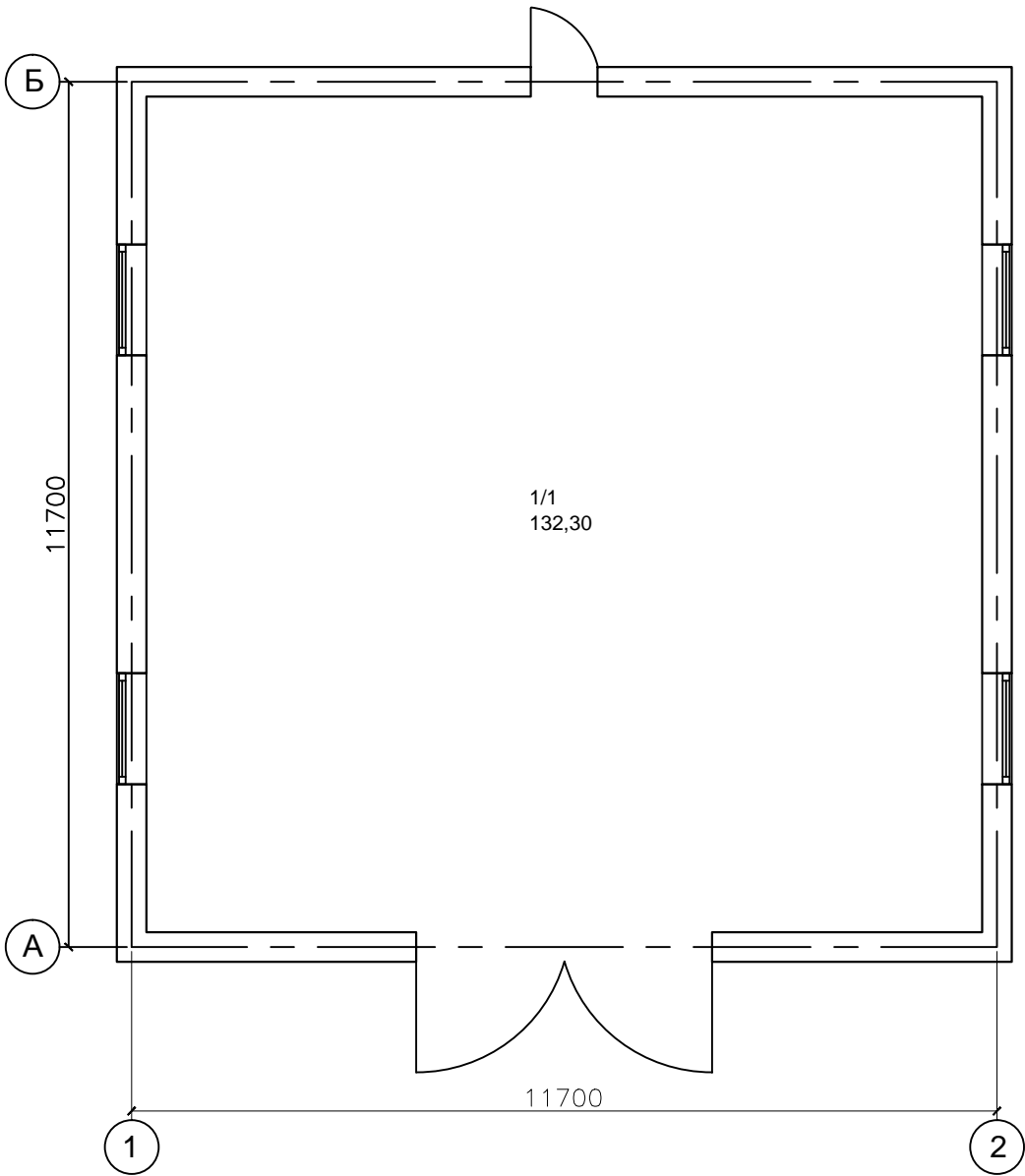
Марка	Схема сечения
ПР-1 (1шт.)	
ПР-2 (5шт.)	

Спецификация перемычек

Марка	Обозначение	Наименование	Кол-во	Масса ед. кг.	Примечание
1	с. 1.038.1-1	4ПБ48-8	3	418	
2	с. 1.038.1-1	2ПБ22-3	15	92	
	ГОСТ 8509-93	Уголок L 100x7 Лобщ=0 м	0 м	13,67	0кг

						АС			
						Заказчик ТОО "ХПП Жайнак"			
Изм.	Кол.уч.	Лист	N док.	Подпись	Дата	"Строительство завода по адресу: Акмолинская область, Целиноградский район, с. Талапкер"	Стадия	Лист	Листов
Директор	Ибраева С.						РП	20	23
ГИП	Кадыров ЖМ								
Выполнил	Уразалин КК								
						Ведомость перемычки. Спецификация перемычек.		ТОО "PRO-Эксперт-Group"	

План отделки на отметке +0,000



Экспликация помещений

Номер помещения	Наименование	Площадь, м²
1	Котельная	132,30
ИТОГО:		132,30

Согласовано			
Взам. инв. N			
Подпись и дата			
Инв. N подл.			

						АС			
						Заказчик: ТОО "ХПП Жайнак"			
Изм.	Кол.уч.	Лист	И док.	Подпись	Дата	"Строительство завода по адресу: Акмолинская область, Целиноградский район, с. Талапкер"	Стадия	Лист	Листов
Директор	Ибраева С.						РП	21	23
ГИП	Кадыров ЖМ					План отделки на отметке +0,000.	ТОО "PRO-Эксперт-Group"		
Выполнил	Уразалин КК								

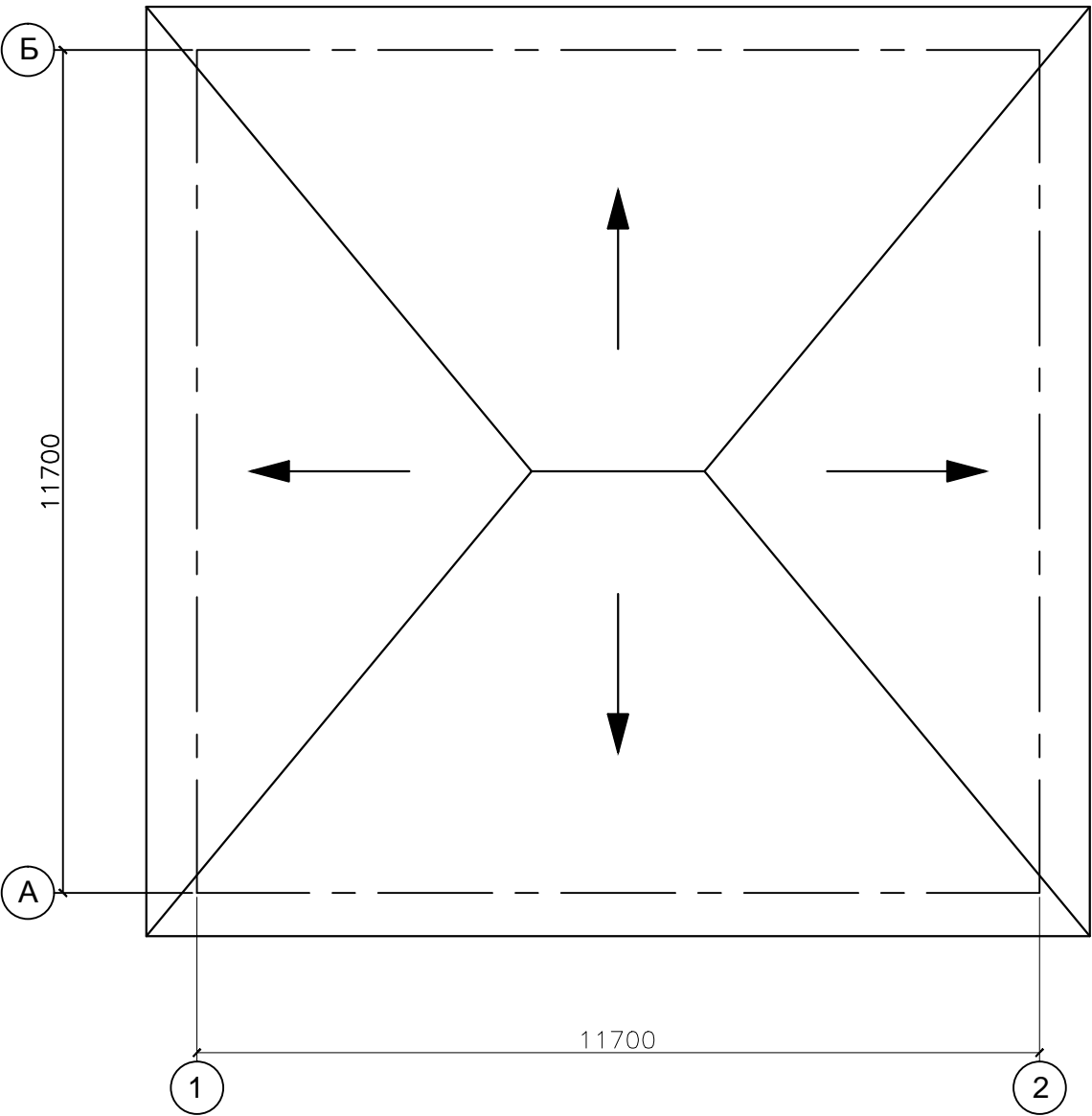
Ведомость отделки помещений на отм. 0,000

№	Наименование	S, м ²	Потолок		Стены или перегородки		Низ стен или перегородок			Полы		Примечание
			Вид отделки	S, м ²	Вид отделки	S, м ²	Вид отделки	S, м ²	H, м	Вид отделки	S, м ²	
1	Котельная	132,30	Штукатурка, затирка	132,0	Штукатурка, затирка	132,0	Штукатурка, затирка			ц/б стяжка	132,30	

Согласовано					
				Взам. инв. N	
				Подпись и дата	
				Инв. N подл.	

						АС			
						Заказчик ТОО "ХПП Жайнак"			
Изм.	Кол.уч.	Лист	N док.	Подпись	Дата	"Строительство завода по адресу: Акмолинская область, Целиноградский район, с. Талапкер"	Стадия	Лист	Листов
Директор	Ибраева С.						РП	22	23
ГИП	Кадыров ЖМ								
Выполнил	Уразалин КК					Ведомость отделки. Экспликация помещений.	ТОО "PRO-Эксперт-Group"		

План кровли



Согласовано				
Взам. инв. N				
Подпись и дата				
Инв. N подл.				

						АС			
						Заказчик ТОО "ХПП Жайнак"			
Изм.	Кол.уч.	Лист	И док.	Подпись	Дата	"Строительство завода по адресу: Акмолинская область, Целиноградский район, с. Талапкер"	Стадия	Лист	Листов
Директор	Ибраева С.						РП	23	23
ГИП	Кадыров ЖМ					План кровли.	ТОО "PRO-Эксперт-Group"		
Выполнил	Уразалин КК								